

1) ข้อมูลพื้นฐาน เพื่อเผยแพร่ข้อมูล ตลอดจนบริการของหน่วยงาน

หมวดหมู่ของข้อมูล	ข้อมูลแนะนำ	ข้อมูลของเว็บไซต์กรม
1.1 เกี่ยวกับหน่วยงาน	ประวัติความเป็นมา	http://www.rlpd.moj.go.th/rlpdnew/index.php/2012-06-20-05-54-34/2012-06-20-05-56-38
	วิสัยทัศน์ พันธกิจ	http://www.rlpd.moj.go.th/rlpdnew/index.php/2012-06-20-05-54-34/2012-06-20-06-02-18
	โครงสร้างหน่วยงาน ผู้บริหาร อำนาจหน้าที่	http://www.rlpd.moj.go.th/rlpdnew/index.php/2012-06-20-05-54-34/2012-06-20-05-57-29
	ภารกิจ และหน้าที่รับผิดชอบของหน่วยงาน	http://www.rlpd.moj.go.th/rlpdnew/index.php/2012-06-20-05-54-34/2012-06-20-06-00-54
	ยุทธศาสตร์ แผนปฏิบัติราชการ	รูปที่1
	แผนงาน โครงการ และงบประมาณรายจ่ายประจำปี	
	คำรับรอง และรายงานผลการปฏิบัติราชการ	รูปที่3
	ข้อมูลการติดต่อ(ที่อยู่, เบอร์โทรศัพท์, โทรสาร และแผนที่ตั้งหน่วยงาน)	http://www.rlpd.moj.go.th/rlpdnew/index.php/2012-06-20-05-54-34/2012-06-20-06-06-52
	ที่อยู่ไปรษณีย์อิเล็กทรอนิกส์(E-Mail Address) ของบุคคลภายในหน่วยงานที่รับผิดชอบข้อมูล(ผู้ดูแลเว็บไซต์)	http://www.rlpd.moj.go.th/rlpdnew/index.php/2012-06-20-05-54-34/2012-06-20-06-06-52

หมวดหมู่ของข้อมูล	ข้อมูลแนะนำ	ข้อมูลของเว็บไซต์กรม
1.2 ข้อมูลผู้บริหารเทคโนโลยีสารสนเทศระดับสูง (Chief Information Officer : CIO)	รายละเอียดเกี่ยวกับCIO (ชื่อ-นามสกุล ตำแหน่ง)	http://www.rlpd.moj.go.th/rlpdnew/index.php/2012-06-20-06-17-41/cio-chief-information-officer
	ข้อมูลการติดต่อ(ที่อยู่, เบอร์โทรศัพท์, โทรสาร, ที่อยู่ไปรษณีย์อิเล็กทรอนิกส์(E-Mail Address))	
	วิสัยทัศน์ และนโยบายต่างๆ ด้านเทคโนโลยีสารสนเทศและการสื่อสาร(ICT)(นโยบายการบริหารจัดการด้าน ICT, นโยบายและมาตรฐานการรักษาความมั่นคงปลอดภัยด้าน ICT)	http://www.rlpd.moj.go.th/rlpdnew/index.php/2013-02-19-09-13-32
	การบริหารงานด้าน ICT(ยุทธศาสตร์, แผนแม่บท และแผนปฏิบัติการ)	http://www.rlpd.moj.go.th/rlpdnew/index.php/2013-02-19-09-19-08
	ข่าวสารจาก CIO	
	ปฏิทินกิจกรรม CIO	
1.3 ข่าวประชาสัมพันธ์	ข่าวสารประชาสัมพันธ์ทั่วไป	รูปที่4
	ข่าวสารและประกาศของหน่วยงาน(ประกาศรับสมัครงาน, การจัดซื้อจัดจ้าง, การจัดฝึกอบรม)	รูปที่4
	ปฏิทินกิจกรรมของหน่วยงาน	

หมวดหมู่ของข้อมูล	ข้อมูลแนะนำ	ข้อมูลของเว็บไซต์กรม
1.4 เว็บลิงค์	ส่วนงานภายใน	รูปที่5
	หน่วยงานภายนอกที่เกี่ยวข้องโดยตรง	รูปที่5
	เว็บไซต์อื่นๆที่น่าสนใจ	
1.5 กฎ ระเบียบ ข้อบังคับที่เกี่ยวข้องกับหน่วยงาน	กฎหมาย, พระราชบัญญัติ, พระราชกฤษฎีกา, กฎกระทรวง, ประกาศ, ระเบียบ, มาตรฐาน, คู่มือ, แนวปฏิบัติ และมติคณะรัฐมนตรีที่เกี่ยวข้อง โดยแสดงที่มาของข้อมูลที่น่ามาเผยแพร่	http://www.rlpd.moj.go.th/rlpdnew/index.php/2012-06-20-05-54-34/2012-06-20-06-06-34
1.6 ข้อมูลการบริการ	แสดงข้อมูลการบริการตามภารกิจของหน่วยงานพร้อมคำอธิบายขั้นตอนบริการ โดยจะแสดงขั้นตอนการให้บริการต่างๆแก่ประชาชน ทั้งนี้ควรระบุระยะเวลาในแต่ละขั้นตอนของการให้บริการนั้นๆ	http://edoc.rlpd.moj.go.th/rlpdweb/
1.7 แบบฟอร์มที่ดาวน์โหลดได้(Download Forms)	ส่วนที่ให้บริการประชาชนสำหรับ Download แบบฟอร์มต่างๆของหน่วยงาน	http://www.rlpd.moj.go.th/rlpdnew/index.php/2013-10-10-03-28-35
1.8 คลังความรู้	ผลงานวิจัย, บทความ, กรณีศึกษา, ข้อมูลสถิติต่างๆ, ข้อมูลGIS และE-Book ตลอดจนต้องมีการอ้างอิงถึงแหล่งที่มา(Reference) และวัน เวลา กำกับ เพื่อประโยชน์ในการนำข้อมูลไปใช้ต่อ	
1.9 คำถามที่พบบ่อย(FAQ)	ส่วนที่แสดงคำถาม และคำตอบที่มีผู้นิยมสอบถาม	http://www.rlpd.moj.go.th/rlpdnew/index.php

หมวดหมู่ของข้อมูล	ข้อมูลแนะนำ	ข้อมูลของเว็บไซต์กรม
		/forum/7
1.10 ผังเว็บไซต์(Site Map)	ส่วนที่แสดงแผนผังเว็บไซต์ทั้งหมด	http://www.rlpd.moj.go.th/rlpdnew/index.php/2012-06-20-05-54-34/2012-06-20-06-06-22

2. การสร้างปฏิสัมพันธ์กับผู้ใช้บริการ

หมวดหมู่ของข้อมูล	ข้อมูลแนะนำ	ข้อมูลของเว็บไซต์กรม
2.1 ถาม - ตอบ(Q & A)	ส่วนที่ผู้ใช้บริการสามารถสอบถามข้อมูล หรือข้อสงสัยมายังหน่วยงาน	http://www.rlpd.moj.go.th/rlpdnew/index.php/forum/4
2.2 ระบบสืบค้นข้อมูล(Search Engine)	ส่วนที่เป็นบริการสืบค้นข้อมูลทั่วไป และข้อมูลภายในหน่วยงานได้	รูปที่6
2.3 ช่องทางการติดต่อสื่อสารกับผู้ใช้บริการ	ช่องทางแจ้งข่าว หรือแจ้งเตือนผู้ใช้(SMS, E-Mail)	
	ช่องทางการติดต่อหน่วยงานในรูปแบบ Social Network(Facebook, Twitter)	รูปที่7
	ช่องทางแสดงความคิดเห็น หรือข้อเสนอแนะ(E-Mail, Web board, Blog)	http://www.rlpd.moj.go.th/rlpdnew/index.php/forum/4
	ช่องทางการรับเรื่องร้องเรียน และติดตามสถานะเรื่องร้องเรียน	http://www.rlpd.moj.go.th/rlpdnew/index.php/forum/4



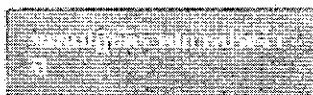
หมวดหมู่ของข้อมูล	ข้อมูลแนะนำ	ข้อมูลของเว็บไซต์กรม
2.4 แบบสำรวจออนไลน์(Online Survey)	การสำรวจความพึงพอใจการใช้บริการเว็บไซต์	รูปที่8
	การสำรวจความคิดเห็นของประชาชน(Online Poll)	
	การออกเสียงคะแนนต่างๆ(Online Voting)	

3. การให้บริการในรูปแบบอิเล็กทรอนิกส์(E-Service) และเรียนรู้พฤติกรรมของผู้ใช้บริการ

หมวดหมู่ของข้อมูล	ข้อมูลแนะนำ	ข้อมูลของเว็บไซต์กรม
3.1 การลงทะเบียนออนไลน์(Register Online)	ส่วนที่เป็นแบบฟอร์มสำหรับบันทึกชื่อผู้ให้บริการและรหัสผ่านก่อนเข้าใช้งานระบบ(Login Form) ซึ่งเป็นหนึ่งในกระบวนการตรวจสอบและยืนยันตัวตนผู้ใช้งาน	http://www.rlpd.moj.go.th/rlpdnew/index.php/using-joomla/extensions/components/users-component/registration-form
	ระบบตรวจสอบและยืนยันตัวตนผู้ใช้งาน และสามารถแจ้งเตือนกรณีที่ชื่อผู้ใช้ หรือรหัสผ่านไม่ถูกต้อง (Check user name/password)	รูปที่9
	ระบบจัดการกรณีลืมรหัสผ่าน กรณีที่ผู้ใช้ลืมรหัสผ่านระบบสามารถดำเนินการส่งรหัสผ่านให้ใหม่ได้	http://www.rlpd.moj.go.th/rlpdnew/index.php/using-joomla/extensions/components/users-component/password-reset
3.2 e-Form/Online Forms	ส่วนที่ให้บริการบันทึกข้อมูลลงในแบบฟอร์มต่างๆ บนหน้าเว็บไซต์ โดยไม่ต้อง Download เอกสาร และสามารถพิมพ์เอกสาร หรือบันทึกข้อมูลในรูปแบบ	

หมวดหมู่ของข้อมูล	ข้อมูลแนะนำ	ข้อมูลของเว็บไซต์กรม
	อิเล็กทรอนิกส์ได้	
3.3 ระบบให้บริการรูปแบบอิเล็กทรอนิกส์(e-Service)	ระบบให้บริการรูปแบบอิเล็กทรอนิกส์ ตามภารกิจของหน่วยงาน	http://edoc.rlpd.moj.go.th/rlpdweb/
3.4 การให้บริการเฉพาะบุคคล(Personalized e-Services) ในลักษณะที่ผู้ใช้บริการสามารถกำหนดรูปแบบส่วนตัวในการใช้บริการเว็บไซต์ได้	มีบริการส่งข้อมูลให้ผู้ใช้บริการเป็นรายบุคคลสำหรับผู้ลงทะเบียน	
	ผู้ใช้บริการสามารถกำหนดรูปแบบข้อมูลที่ต้องการและจัดอันดับเนื้อหาที่สนใจได้	
	มีการปรับปรุงแฟ้มข้อมูลของผู้ลงทะเบียนแบบอัตโนมัติ ตามพฤติกรรมของผู้ใช้งาน	
	เว็บไซต์สามารถนำเสนอหัวข้อข่าว/ข้อมูล/บริการ ที่ผู้ใช้บริการเข้ามาใช้งานครั้งล่าสุดได้(Last Visited)	
	มีการปรับปรุงการให้บริการของหน่วยงานผ่านทางเว็บไซต์ จากการวิเคราะห์พฤติกรรมของผู้ใช้บริการ	
	มีระบบรายงานที่มีการเปลี่ยนแปลงไปตามข้อมูลที่ได้จากพฤติกรรมของผู้ใช้บริการ และสามารถปรับเปลี่ยนรูปแบบรายงานได้ตามความต้องการ (Dynamic Report)	

รูปที่ 1

เกี่ยวกับเรา		หน่วยงาน	ยุติธรรมจังหวัด	ผู้บริหาร	สิทธิมนุษยชน
ดาวน์โหลด	ประวัติความเป็นมา	นักเว็บไซต์			
สงเสริม	อำนาจหน้าที่	กฎหมาย			ชำนาญ
	ภารกิจหลัก	ติดต่อผู้บริหาร			
2 ...	วิสัยทัศน์พันธกิจ	ติดต่อกรม			แก่ผู้ต้องหา 134/1 ...
	โครงสร้าง	แผนยุทธศาสตร์			
		แผนปฏิบัติราชการ ๔ ปี			
					
ลักษณะ		แผนบริหารความต่อเนื่อง (BCM)			คดีอาญา อาชญากรรม
๑ ส่งเสริม		แผนยุทธศาสตร์และแผน ปฏิบัติการ การเข้าสู่ ประชาคมอาเซียน			
๒ ส่งเสริม		แผนพัฒนาองค์กร ประจำปีงบประมาณ พ. ๒.๒๕๕๗			บ.เรื่องร้อง รับที่ ๒๒๒๗/
๓ ส่งเสริม					
๔ ส่งเสริม					
๕ ส่งเสริม					
๖ ส่งเสริม					
๗ ส่งเสริม					
๘ ส่งเสริม					
๙ ส่งเสริม					
๑๐ ส่งเสริม					
๑๑ ส่งเสริม					
๑๒ ส่งเสริม					
๑๓ ส่งเสริม					
๑๔ ส่งเสริม					
๑๕ ส่งเสริม					
๑๖ ส่งเสริม					
๑๗ ส่งเสริม					
๑๘ ส่งเสริม					
๑๙ ส่งเสริม					
๒๐ ส่งเสริม					
๒๑ ส่งเสริม					
๒๒ ส่งเสริม					
๒๓ ส่งเสริม					
๒๔ ส่งเสริม					
๒๕ ส่งเสริม					
๒๖ ส่งเสริม					
๒๗ ส่งเสริม					
๒๘ ส่งเสริม					
๒๙ ส่งเสริม					
๓๐ ส่งเสริม					
๓๑ ส่งเสริม					
๓๒ ส่งเสริม					
๓๓ ส่งเสริม					
๓๔ ส่งเสริม					
๓๕ ส่งเสริม					
๓๖ ส่งเสริม					
๓๗ ส่งเสริม					
๓๘ ส่งเสริม					
๓๙ ส่งเสริม					
๔๐ ส่งเสริม					
๔๑ ส่งเสริม					
๔๒ ส่งเสริม					
๔๓ ส่งเสริม					
๔๔ ส่งเสริม					
๔๕ ส่งเสริม					
๔๖ ส่งเสริม					
๔๗ ส่งเสริม					
๔๘ ส่งเสริม					
๔๙ ส่งเสริม					
๕๐ ส่งเสริม					

รูปที่ 3

หัวข้อ
รายงานประจำปี
ผลการปฏิบัติงานราชการ
สำเนาจริง
มอบให้ขยายของกรม

รูปที่ 4

รายงาน	แบบฟอร์มทั้งหมด	ฉบับจริง	ลิ้งค์เอกสาร	กลุ่มเอกสารตามหน่วยงาน	รายชื่อเอกสาร
ข่าว	ประกาศ/ระเบียบ	เอกสารเผยแพร่			
ข่าวประกาศกรม					
ข่าวประกาศตรา	ข่าวประกาศกรม				
ประกาศรับโอน/โยกย้าย					
ข่าวสมัครงาน					
ข่าว Clippings					
สื่อวิดีโอ					

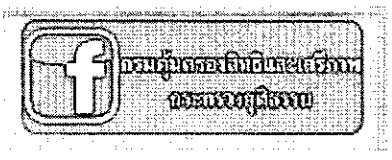
รูปที่ 5

หน่วยงาน	ยุทธศาสตร์มหภาค	ผู้บริหาร	สิทธิประโยชน์	กลุ่มงาน
หน่วยงานภายใน		หน่วยงานที่เกี่ยวข้อง		
กองส่งเสริมสิทธิและเสรีภาพ		ส่งเสริมสิทธิและเสรีภาพ		
กองส่งเสริมการรื้อฟื้นข้อพิพาท		รื้อฟื้นข้อพิพาท		
กองพิทักษ์สิทธิและเสรีภาพ		พิทักษ์สิทธิและเสรีภาพ		
สำนักงานคุ้มครองพยาน		คุ้มครองพยาน		
สำนักงานช่วยเหลือทางกฎหมายแก่สตรีและเด็กในคดีอุกฉกรรจ์		ช่วยเหลือทางกฎหมายแก่สตรีและเด็กในคดีอุกฉกรรจ์		
สำนักงานเลขานุการกรม		เลขานุการกรม		
กลุ่มตรวจสอบภายใน		ตรวจสอบภายใน		
กลุ่มพัฒนาระบบบริหาร		พัฒนาระบบบริหาร		
กลุ่มผู้เชี่ยวชาญ		ผู้เชี่ยวชาญ		
ศูนย์เชี่ยวชาญเหมืองอาชญากรรม		เชี่ยวชาญเหมืองอาชญากรรม		

รูปที่ 6




รูปที่ 7



รูปที่ 8



รูปที่ 9

 Username and password do not match or you do not have an account yet.

User Name

Password

Log in

[Forgot your password?](#)

[Forgot your username?](#)

[Don't have an account?](#)