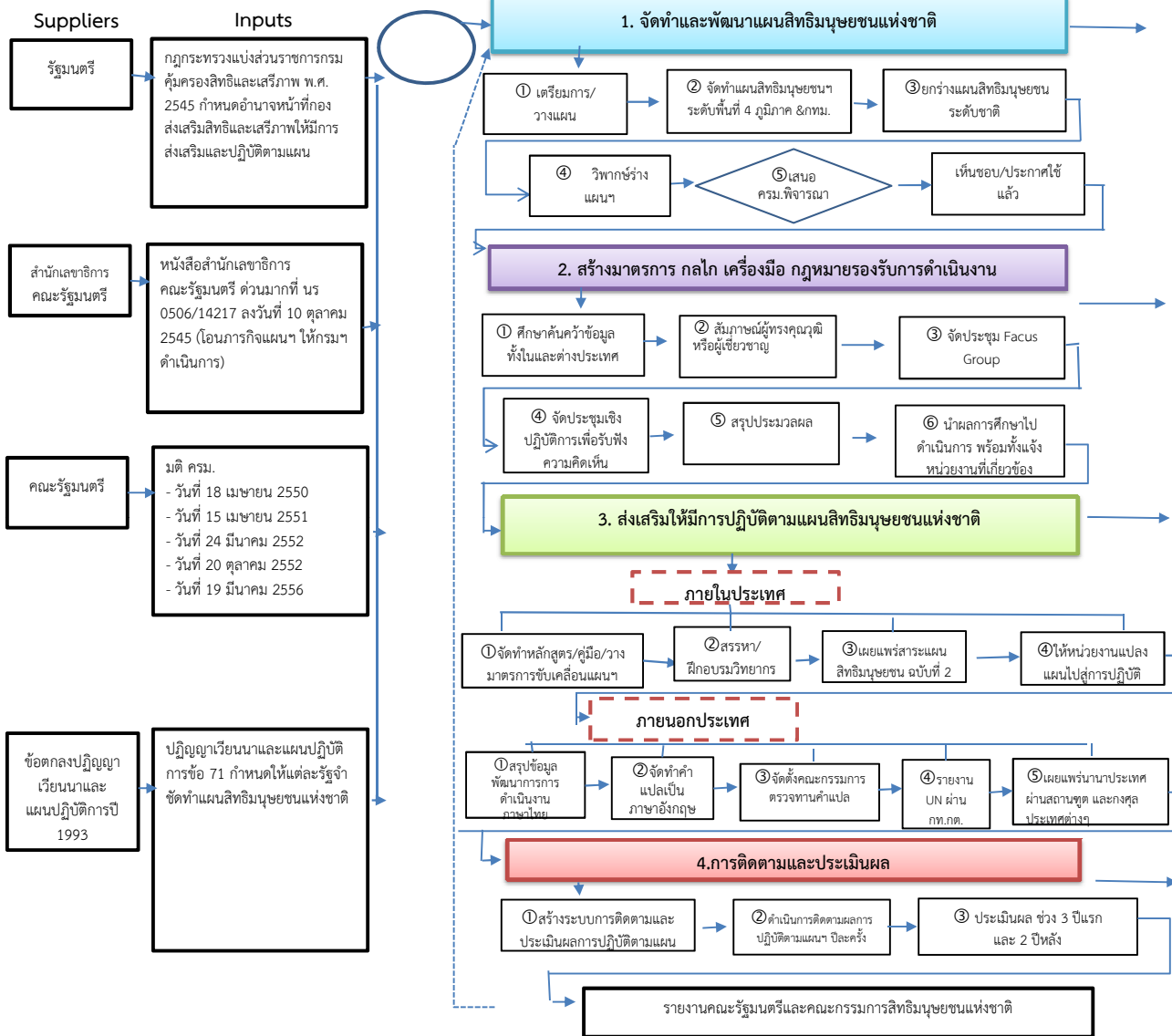


กระบวนการดำเนินงานแผนสิทธิมนุษยชนแห่งชาติภาพรวม



รายละเอียดงาน	มาตรการ	ระยะเวลา	ผู้รับผิดชอบ
<ol style="list-style-type: none"> <li>ประเมินผลการปฏิบัติตามแผนสิทธิมนุษยชนฯ ฉบับที่ผ่านมา ศึกษา วิเคราะห์สิทธิเสรีภาพตามรัฐธรรมนูญ วางกรอบนโยบายและแผนสิทธิมนุษยชน</li> <li>วิเคราะห์สถานการณ์และปัญหาเพื่อจัดทำแผนสิทธิมนุษยชนในระดับพื้นที่ทั้ง 4 ภูมิภาค</li> <li>จัดวิพากษ์ร่างแผนฯ / ประมวลยกร่างแผนในระดับชาติ</li> <li>จัดทำความเห็น สรุปสาระสำคัญ เพื่อนำเสนอ คณะรัฐมนตรีพิจารณา และประกาศใช้แผนฯ</li> </ol>	1. แผนสิทธิมนุษยชนแห่งชาติ	2 ปี	กสศ.
<ol style="list-style-type: none"> <li>ศึกษาความเหมาะสมในการตรากฎหมาย : ควรมีการตรากฎหมายเพื่อรองรับการดำเนินงานด้านสิทธิมนุษยชน หากไม่มีการตราเป็นกฎหมาย กรมฯ จะเสนอแนะนโยบาย มาตรการ กลไก เป็นเครื่องมือรองรับการดำเนินงานด้านสิทธิมนุษยชนในภาพรวมของประเทศ</li> <li>สร้างกลไก มาตรการ กฎหมาย เพื่อรองรับการดำเนินการกิจกรรมสิทธิมนุษยชนแห่งชาติ</li> </ol> <p><b>เผยแพร่แผนภายในประเทศ</b></p> <ol style="list-style-type: none"> <li>ศึกษาและกำหนดกรอบแนวทางการดำเนินงาน</li> <li>ผลิตสื่อเผยแพร่ความรู้เกี่ยวกับแผน</li> <li>เผยแพร่ความรู้เกี่ยวกับสาระของแผน</li> <li>ติดตามประเมินผลการดำเนินงาน</li> </ol> <p><b>เผยแพร่แผนภายนอกประเทศ</b></p> <ol style="list-style-type: none"> <li>จัดทำข้อมูลสรุปสาระสำคัญเกี่ยวกับแผนสิทธิมนุษยชนแห่งชาติ ฉบับภาษาไทย โดยดำเนินการจัดทำคำแปลเป็นภาษาอังกฤษ</li> <li>แต่งตั้งคณะกรรมการฯ ตรวจทานคำแปล</li> <li>จัดพิมพ์และรายงานฉบับภาษาอังกฤษต่อ UN ผ่านกระทรวงการต่างประเทศ</li> <li>เผยแพร่ไปยังสถานทูตต่างๆ ที่ประจำอยู่ในประเทศไทย และเผยแพร่แผนฉบับภาษาอังกฤษ ผ่านเว็บไซต์กรมฯ</li> <li>จัดกระบวนการให้หน่วยงานที่เกี่ยวข้องแปลงแผนสิทธิมนุษยชนแห่งชาติไปสู่การปฏิบัติที่เป็นรูปธรรม</li> <li>จัดทำหลักสูตรและคู่มือสำหรับวิทยากร / คู่มือดำเนินงานแผนสิทธิมนุษยชนแห่งชาติ</li> </ol>	2. มาตรการ/กลไก/กฎหมาย/เครื่องมือรองรับการดำเนินงาน	1 ปี	
<ol style="list-style-type: none"> <li>สร้างระบบติดตาม ประเมินผลการปฏิบัติตามแผนฯ</li> <li>ติดตามผลการปฏิบัติตามแผนสิทธิมนุษยชนในแต่ละปีฯ ละ 1 ครั้ง ช่วงเดือน พฤศจิกายน ของทุกปี</li> <li>ประเมินผลแบ่งเป็น 2 ช่วง ช่วง 3 ปีแรกและ 2 ปีหลัง นำเสนอคณะรัฐมนตรีและคณะกรรมการสิทธิมนุษยชนแห่งชาติ (หมายเหตุ การประเมินผลจะเป็นรูปแบบเดียวกับแผนฯ เศรษฐกิจและสังคมแห่งชาติ โดยแบ่งการประเมินผลออกเป็น ๒ ช่วง คือ ๓ ปีแรก และ ๒ ปีหลัง เพื่อให้เห็นความเคลื่อนไหวและแนวโน้มเพิ่มขึ้นหรือลดลงของค่าเป้าหมายที่กำหนดไว้)</li> </ol>	3. จำนวนร้อยละของหน่วยงานที่นำแผนสู่การปฏิบัติ	1 ปี	
	4. รายงานการประเมินผลการดำเนินงานตามแผนฯ ต่อ คณะรัฐมนตรีและคณะกรรมการสิทธิมนุษยชนแห่งชาติ	รายงานการประเมินผล 2 ช่วง คือ 3 ปีแรกและ 2 ปีหลังของแผนฯ	